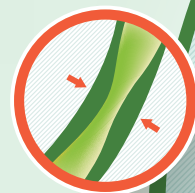


# UN SONDAGE DÉMONTRE LES SÉRIEUSES RÉPERCUSSIONS DE L'HYPERTENSION PULMONAIRE SUR LA SANTÉ, LA VIE SOCIALE ET LA SITUATION FINANCIÈRE DES PERSONNES ATTEINTS

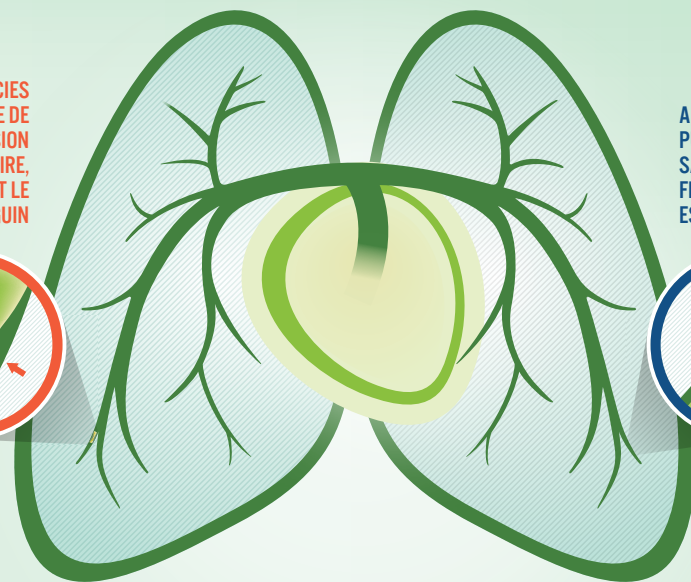
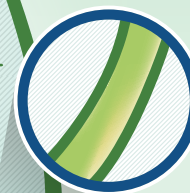


**À PROPOS DU SONDAGE:** Harris Poll a mené ce sondage national portant sur le fardeau de la maladie pour le compte de AHTP Canada entre le 12 septembre et le 25 octobre 2013, auprès de 179 répondants (118 atteints d'HTP et 61 aidants naturels). L'âge moyen des atteints et des aidants naturels ayant répondu au sondage était de 51 ans et 47 ans, respectivement. Les répondants ont rempli des questionnaires en ligne développés par AHTP Canada, sous la direction d'un comité de pilotage comprenant des médecins, des infirmières, des atteints d'HTP et des aidants naturels. Ce questionnaire a été commandé par l'Association d'hypertension pulmonaire du Canada et financé grâce à une subvention éducative sans restriction d'Actelion Pharmaceutiques Canada. Il s'agit du premier sondage mené au Canada pour mesurer l'impact de l'HTP sur les atteints et leurs aidants naturels. Il a permis une meilleure compréhension du fardeau physique, psychologique et émotionnel de la maladie sur la vie de ceux qui en souffrent. Les comparaisons statistiques ont été réalisées avec un niveau de confiance de 95% entre les groupes où les tailles d'échantillons minimales l'ont permis.

ARTÈRES RÉTRÉCIES À CAUSE DE L'HYPERTENSION PULMONAIRE, RESTREIGNANT LE FLUX SANGUIN



ARTÈRES PULMONAIRES EN SANTÉ, OÙ LE FLUX SANGUIN EST NORMAL



LES DONNÉES RÉCOLTÉES PAR AHTP CANADA METTENT EN LUMIÈRE LES FARDEAUX IMPORTANTS DE CETTE MALADIE RARE, DÉBILITANTE, ÉVOLUTIVE ET POTENTIELLEMENT MORTELLE QUI TOUCHE JUSQU'À 10 000 CANADIENS. LES RÉPERCUSSIONS VÉCUES PAR LES PATIENTS ATTEINTS D'HYPERTENSION PULMONAIRE COMPRENNENT :

## ISOLEMENT SOCIAL ET PROBLÈMES RELATIONNELS



CHANGEMENTS DANS LES RELATIONS



ayant répondu au sondage ont mentionné que leur rôle dans leur relation avec leur partenaire (24%), leurs amis (23%) et à l'intérieur de sa famille (22%) a changé à cause de l'HTP.

SENTIMENT D'ISOLEMENT OU D'EXCLUSION

71% des atteints et 61% des aidants naturels se sentent isolés ou exclus de la société à cause de l'invisibilité de l'HTP.

## DÉLAIS DANS L'OBTENTION D'UN DIAGNOSTIC FIABLE



DÉLAI ENTRE L'APPARITION DES PREMIERS SYMPTÔMES ET LE DIAGNOSTIC CHEZ DE NOMBREUX PATIENTS INTERROGÉS



LE DOCTEUR N'A PU RECONNAÎTRE LES SYMPTÔMES DÈS LE DÉPART

51% des atteints ayant répondu au sondage ont mentionné que leur médecin de famille n'a pu initialement reconnaître les symptômes de l'HTP et ne les a pas référés au bon spécialiste.

MINIMISATION DE L'IMPORTANCE DES SYMPTÔMES AVANT DE DEMANDER UN AVIS MÉDICAL

31 mois. essoufflement /dyspnée  
44 mois. épuisement /fatigue  
30 mois. arythmie cardiaque  
25 mois. malaise  
19 mois. douleurs à la poitrine

## LIMITATIONS PHYSIQUES ET QUALITÉ DE VIE RÉDUITE



LIMITATIONS DANS LES ACTIVITÉS QUOTIDIENNES



ressentent des symptômes modérés à graves ou vivent des limitations dans leurs activités quotidiennes.



L'ASSOCIATION D'HYPERTENSION PULMONAIRE DU CANADA  
PULMONARY HYPERTENSION ASSOCIATION OF CANADA  
[WWW.AHTPCANADA.CA](http://WWW.AHTPCANADA.CA)

## IMPACTS SUR LA SITUATION D'EMPLOI ET LES REVENUS



BAISSE DE REVENUS



ont vu leurs revenus baisser de plus de 25%.

41% des atteints: ont vu leurs revenus baisser de plus de 50%.

LIMITATIONS À TRAVAILLER

60% des personnes atteintes d'HTP ont indiqué qu'ils avaient dû arrêter de travailler complètement ou partiellement à cause de l'HTP.

CHANGEMENTS DANS LA SITUATION

40% des aidants naturels ont été forcés d'effectuer un changement à leur situation d'emploi pour continuer à prodiguer les soins à leur proche.

## OPTIONS DE TRAITEMENTS INSUFFISANTES



MÉDICATION INSUFFISANTE



sentent que les options de médication sont insuffisantes pour contrôler leur HTP.

DES TRAITEMENTS QUI N'EN AIDENT QUE QUELQUES-UNS

21% des personnes atteintes d'HTP mentionnent qu'ils arrivent à maintenir leur emploi sans problème lorsqu'ils reçoivent un traitement.